

«УТВЕРЖДАЮ»

И.о. _____ директора _____ федерального
государственного бюджетного учреждения
«Кроноцкий государственный природный
биосферный заповедник»

_____ В.М. Яковлев
«___» _____ 2023 г.

**ПАСПОРТ ЭКОЛОГО - ПРОСВЕТИТЕЛЬСКОГО
ЭКСКУРСИОННОГО МАРШРУТА**

«ПАРЯЩАЯ ЗЕМЛЯ УЗОНА»

по территории
«Кроноцкого природного биосферного заповедника»

1. Общие сведения о маршруте			
1.1	Наименование маршрута	«ПАРЯЩАЯ ЗЕМЛЯ УЗОНА»	
	Административный район	Елизовский муниципальный район	
	Географический район	Кроноцкий государственный природный биосферный заповедник, Узон-гейзерный район	
2	Сезонность ¹	Время года	Круглогодичный
		Месяц	Декабрь-январь
3	Тип маршрута	радиальный	
	Вид маршрута	пешеходный	
	Тематическая направленность	комплексные ландшафтные наблюдения в уникальном геотермальном районе — в кальдере вулкана Узон, в субальпийской зоне, поясе стлаников и тундровых экосистемах.	
4	Протяженность маршрута координаты по Google карте	1,25 км	
		Пункт начала	54.474980, 160.014884
		Пункт окончания	54.474980, 160.014884
	Сложность маршрута	доступен для людей с полноценными физическими возможностями, имеющих базовую спортивную подготовку; по общепринятой классификации туристических маршрутов маршрут некатегорийный; не рекомендуется людям с ОВЗ и детям до 14 лет.	
	Целевая аудитория	взрослые, пенсионеры, семьи с детьми (от 14 лет), проявляющие интерес к активному отдыху	
5	Предполагаемое время прохождения маршрута	Часов	2,5 часа
		Дней	1
		Ночей	0
6	Способ передвижения на маршруте	комбинированный (вертолетом и пешком).	
7	Варианты подъезда (на транспорте)	вертолет	
	Максимальное количество человек в группе; с чем связано ограничение (вместимостью видовой площадки, психокомфортным пределом, нормами рекреационной нагрузки и так далее). Лимит экскурсионных групп в неделю или в месяц (рекреационная нагрузка).	- предельно допустимые нагрузки на маршрут не более 6000 экскурсантов в сезон; - максимальное количество человек в группе 24 экскурсанта. В случае возможного негативного влияния антропогенной нагрузки на состояние и целостность природных объектов, режим эксплуатации маршрута может быть скорректирован вплоть до полного его закрытия	

2. Описание маршрута		
1	Ключевые достопримечательности	Панорамы кальдеры вулкана Узон, восточное термальное поле, пик Бараний, гора Белая; разнообразные термальные проявления, грязевые котлы и вулканчики, гейзер Мутный; колонии термофильных бактерий и водорослей; растения и животные кальдеры вулкана Узон; озёра Банное, Хлоридное, Центральное.
2	Краткое описание маршрута	Комплексные натуралистические наблюдения в уникальном геотермальном районе.
3	Стоянки	есть
4	Наличие GPS-трека	есть
3. Состояние маршрута		
1	Качество разработанности маршрута	высокое
2	Обустройство и оборудование маршрута	экскурсии «Парящая земля Узона» проводится по деревянным настильным тропам, оборудованы информационными стендами, видовыми и вертолетно-посадочными площадками, скамейками, туалетами.
3	Наличие источников пополнения воды	Посетителям необходимо иметь фляги, бутылки и др. На маршруте достаточно ручьев, в которых можно брать воду и есть ряд мест, где набирать воду нельзя.
4	Телефонная связь на маршруте	отсутствует на всем протяжении маршрута
4. Безопасность		
1	Рекомендации к пребыванию посетителей	маршрут доступен для людей с полноценными физическими возможностями, имеющих базовую спортивную подготовку; по общепринятой классификации туристических маршрутов — маршрут некатегорийный; на маршрут не рекомендуется брать детей до 14 лет.
2	Необходимость самостоятельной регистрации в службах МЧС	нет
3	Наиболее сложные и опасные участки / препятствия	Тропа пролегает в районе повышенной температуры почвы, многие термальные источники содержат кислоты, поэтому

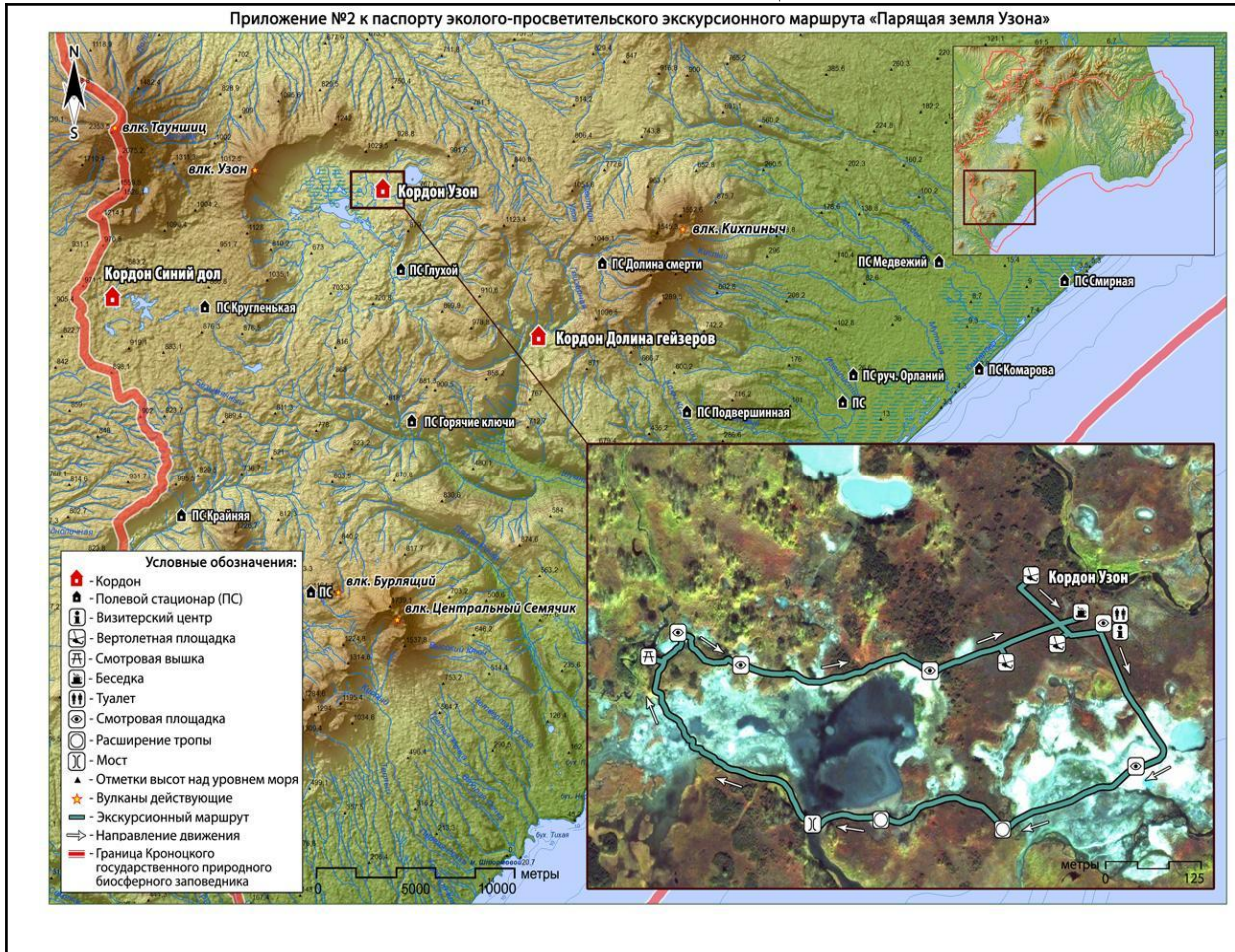
		экскурсантам необходимо строго соблюдать технику безопасности. Несоблюдение правил чревато получением серьезных травм (термических / химических ожогов).
4	Рекомендуемое снаряжение	1.Удобная обувь с хорошим протектором (трекинговые ботинки), желательно непромокаемые и быстросохнущие, 2.Репелленты, солнцезащитные очки, 3.Головной убор для защиты от солнца, 4.Дождевик.
5	Наличие картосхемы маршрута	Приложение №1
6	Наличие фотографий маршрута	Приложение №2
7	Возможность оказания медицинской помощи на маршруте с указанием адресов ближайших медицинских учреждений	нет
8	Способы аварийного выхода с маршрута в случае ЧС	нет
5. Требования к режиму пребывания на маршруте ²		
1	Правила пребывания в Заповеднике	посещение возможно только при наличии разрешения, выданного службой охраны заповедных территорий ФГБУ “Кроноцкий государственный заповедник”
		необходимо придерживаться маршрута, утвержденного в Паспорте и перечня установленных мест стоянок. Обустройство новых мест отдыха, прокладка новых троп и маршрутов запрещены.
		осуществление профессиональной съемки в коммерческих целях при помощи БПЛА возможно только при наличии соответствующего разрешения дирекции Заповедника
		Запрещается <ul style="list-style-type: none"> 1. Сбор коллекционных зоологических, ботанических, минералогических и иных материалов; 2. Сбор и заготовка дикоросов; 3.Разрушение природных комплексов, повреждение туристской инфраструктуры; 4. Рубка лесных насаждений для обеспечения полевого быта, заготовка ольхового и кедрового стлаников; 5. Применение мыла и синтетических средств при пользовании природными водоемами; 6. Хранение продуктов питания вне закрытых контейнеров 7. Утилизация, захоронение отходов в результате рекреационной деятельности.. 8. Посещение с домашними животными, а также свободное передвижение собак. 9. Передвижение по территории Заповедника без сопровождения сотрудника Учреждения.

² Режим особой охраны и полный список правил посещения установлен Положением о ФГБУ “Кроноцкий государственный заповедник”.




		10. Использование собственного огнестрельного оружия
	Разрешается	<p>1. Любительская фото- и видеосъемка для использования в личных некоммерческих целях;</p> <p>2. Профессиональная фото-видео съемка с предварительным согласованием с администрацией и получением отдельного разрешения с указанием модели БПЛА</p> <p>3. Разведение огня в специально отведенных местах – крытых костровых навесах и оборудованных костровищах.</p> <p>4. Установка палатки и навесов от непогоды.</p> <p>5. Соблюдение требований пожарной безопасности.</p> <p>6. Перемещение по заранее утвержденным маршрутам и в сопровождении инспектора службы охраны заповедных территорий</p>
.2	Правила безопасности в местах обитания диких животных	<p>1. Всегда держите под рукой отпугивающее средство – фальшфейер или медвежий спрей;</p> <p>2. Никогда не приближайтесь к диким животным, не кормите и не разрушайте места их обитания;</p> <p>3. Места ночевки, привалов выбирайте на открытых местах с хорошим обзором;</p> <p>4. Осуществляйте фотографирование и наблюдение за животными с безопасного расстояния, ведите себя спокойно, не кричите, не размахивайте руками, не совершайте резких движений, не используйте вспышку – это может испугать животное и спровоцировать агрессию;</p> <p>5. Не приближаться к останкам павших животных;</p> <p>6. В случае передвижения по местности с ограниченной видимостью следует заранее обозначить свое присутствие шумными репликами, пением, передвигаться лучше в группе.</p> <p>7. При передвижении по территории Заповедника постарайтесь не использовать медвежьи тропы</p>
6. Дополнительная информация по маршруту		
	Перечень услуг, оказываемых дирекцией Заповедника	<p>Выдача разрешений на посещение и использование БПЛА;</p> <p>обеспечение безопасности на маршруте инспектором службы охраны;</p> <p>проведение эколого-просветительской экскурсии;</p> <p>проживание на кордонах и полевых стационарах;</p> <p>пользование помещениями для приготовления и приема пищи;</p> <p>реализация сувенирной продукции на кордонах Узон.</p>
	Особенности питания и питьевого режима на маршруте	<p>Продукты питания, посуда для самостоятельного приготовления и приема пищи. Возможность пополнения запасов воды на маршруте. Запрет на пополнение запасов пресной воды из рек Шумная и Гейзерная. Точные места пополнения запасов пресной воды указывает инспектор службы охраны, сопровождающий группу на всем маршруте следования.</p>
	Авторы разработки	<p>специалист отдела познавательного туризма, Н.С. Умецкая</p>

СХЕМА ТУРИСТСКОГО МАРШРУТА «ПАРЯЩАЯ ЗЕМЛЯ УЗОНА»

Приложение №2 к паспорту эколого-просветительского экскурсионного маршрута «Парящая земля Узона»



**ФОТОГРАФИИ ТУРИСТСКОГО МАРШРУТА « ПАРЯЩАЯ ЗЕМЛЯ
УЗОНА»**

№ п/ п	Наименование объекта	Фото
1	Кальдера вулкана Узон	 <p align="right"><small>© I. Shpilnenok</small></p>
2	кальдера вулкана Узон - площадка грязевых котлов и вулканчиков	 <p align="right"><small>© A. Perevozov</small></p>
3	кальдера вулкана Узон (общее фото)	 <p align="right"><small>© I. Shpilnenok</small></p>